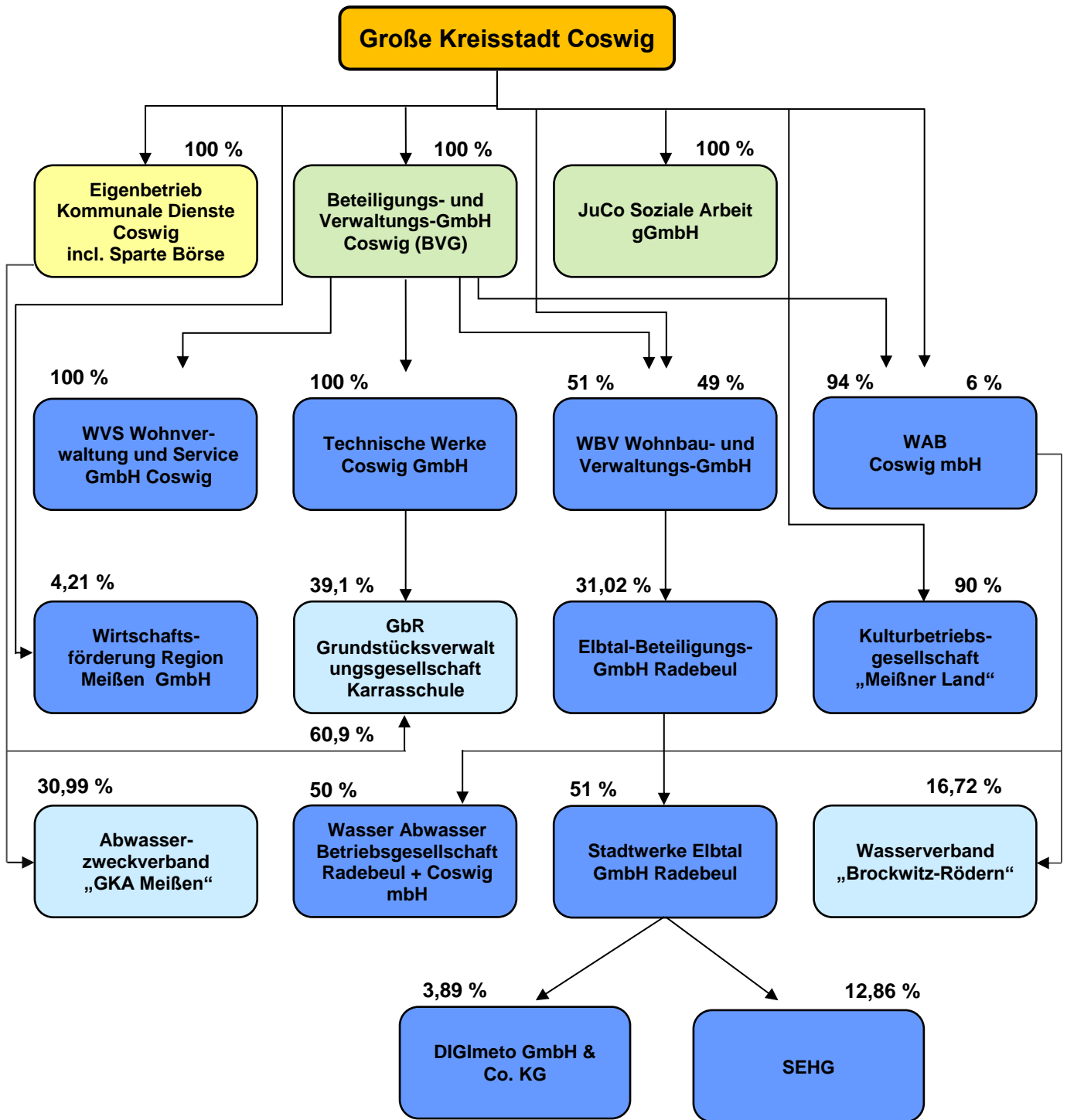


Beteiligungsorganigramm 2022



Weitere Beteiligungen in Form von Stimmrechtsanteilen:

- Zweckverband „Sächsisches Kommunales Studieninstitut“ **1,515 %**
- Zweckverband „Kommunale Informationsverarbeitung Sachsen“ - KISA **0,604 %**

- Eigenbetriebe**
- Eigengesellschaften**
- Beteiligungen**